



## Moderationsleitfaden

Sicher unterwegs mit  
Pkw, Lkw, Transporter

# Der Tod fährt mit Unfallrisiken beim Unterwegssein mit Pkw, Lkw, Transporter



Picture Alliance



Picture Alliance



Picture Alliance



Picture Alliance

# Geblandet, geschleudert, gedrängt

## Eigene Erfahrungen



# Totgerast

## Unfälle durch überhöhte Geschwindigkeit



Picture Alliance



Picture Alliance

# Was beeinflusst mich als Fahrer?

## Innere und äußere Faktoren



DVR



Picture Alliance

# Reingebrettet

## Lkw-Fahrer übersieht Stauende an einer Baustelle

**Bild 1:** Beim Aufprall auf einen stehenden Lkw am Stauende durchschlugen die Betonfertigteilplatten von hinten das Führerhaus.



**Bild 2:** Feuerwehr und Notärzte arbeiteten fieberhaft daran, den eingeklemmten Fahrer zu befreien.



# Ein Blick in die Karte dauert 22 m

## Wie Geschwindigkeit, Reaktion und Bremsen zusammenhängen



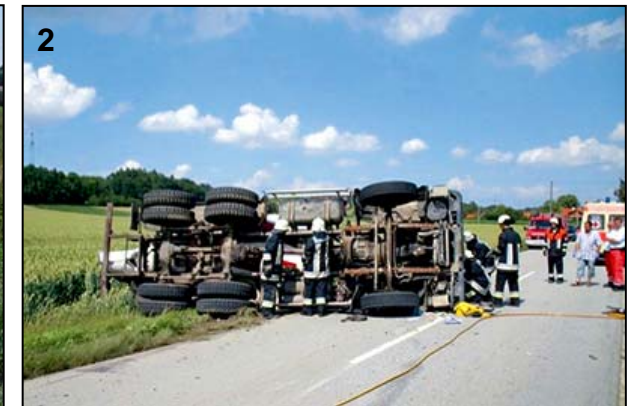
# Schlingerkurs ins Grab

## Betonmischer stürzt um – Fahrer tot!

**Bild 1:** In dieser langgezogenen Linkskurve kam der Fahrmischer von der Fahrbahn ab. Deutlich zu sehen: die Schleuderspuren auf dem Asphalt.

**Bild 2:** Der Fahrmischer kippte auf die linke Seite um und blieb halb auf der Straße, halb im Kornfeld liegen.

**Bild 3:** Tragisch: Der Fahrer starb durch die Wucht des Aufpralls im Führerhaus.





# Die Kippgefahr verringern Mehr Fahrsicherheit und Stabilität

**Bild 1:** Ein Testfahrer demonstriert, wie sich Fahrfehler und zu hohe Geschwindigkeit auf einen Lkw auswirken können.



Picture Alliance

**Bild 2:** Auch Transporter können bei zu hoher Geschwindigkeit oder abrupten Lenkmanövern ins Kippen kommen.



GÄMTC/HOUDEK

# Tot wie der Winkel Fahrer überrollt Kollegen

Nachgestellt: Von diesem Fahrmischer wurde ein Lkw-Fahrer überfahren, nachdem er die Warnbarken an einer Baustellenausfahrt zur Seite geräumt hatte. Er hatte sich in den Gefahrenbereich vor den Lkw begeben, als sein Kollege losfuhr.

Im Kreis sieht man den nach dem Unfall angebrachten zusätzlichen Spiegel.



# Rundum sicher Sehen und gesehen werden



# Crash an Kreuzung

## Pkw und SKW stoßen zusammen

**Bild 1:** Der SKW zerquetschte beim Zusammenstoß die Frontpartie des Pickups.

**Bild 2:** Die Beifahrerseite hat es sehr viel schwerer erwischt als die Fahrerseite. Glück für den Fahrer.



# Ich kenne meine Strecke im Schlaf

## Übermüdung und Sekundenschlaf



# Gesund und fit auf Achse

## Tipps für Vielfahrer



iStockphoto

# Gurtmuffel oder was?

## Anlegen des Sicherheitsgurtes



istockphoto



www.mittelhessen.de



DVR



Picture Alliance

# Auch was für Profis Fahrsicherheitstraining

Gut und sicher fährt, wer sich selbst, sein Fahrzeug und mögliche Risiken richtig einschätzen kann. Ein Fahrsicherheitstraining hilft, schwierige Situationen besser bewältigen zu können.



DVR



# Das ist echt gefährlich!

## Analyse von Risiken und gefährlichem Verhalten beim Unterwegssein mit Pkw, Lkw, Transporter



DVR

# Machen Sie den Check Sicher unterwegs

## Checkliste für Fahrer

### 1. Vorbereitung / Planung

Kennen Sie Fahrstrecken und Zeitbedarf für den nächsten Tag und haben Sie die Tourenplanung vorbereitet (Zeitpolster)?

Verfügen Sie über ausreichende Ortskenntnis am Fahrziel?

### 2. Ladungssicherung

Ist Ihre Ladung vorschriftsmäßig gesichert?

### 3. Sichtkontrolle

Ist das Fahrzeug verkehrssicher – haben Sie eine Sichtkontrolle ums Fahrzeug durchgeführt?

Sind Spiegel, Kameras, Sitz richtig eingestellt?

### 4. Ausstattung Fahrzeug

Kennen Sie die technischen Besonderheiten des Fahrzeugs?

Sind Warndreieck, Warnwesten, Verbandkasten, Feuerlöscher an Bord?

### 5. Persönliche Schutzausrüstung

Haben Sie Ihre Arbeitskleidung und die Persönliche Schutzausrüstung wie Helm, Schutzbrille, Handschuhe etc. griffbereit?

Tragen Sie festes Schuhwerk?

### 6. Sicherheitsgurt

Fahren Sie und Ihre Mitinsassen angeschnallt?

### 9. Fahrweise

Passen Sie Ihre Geschwindigkeit/Fahrweise/den Sicherheitsabstand den Straßen- und Witterungsverhältnissen an?

### 10. Pausen

Machen Sie rechtzeitig Bewegungspausen?

### 11. Vor Ort

Informieren Sie sich bei Ankunft über die örtlichen Sicherheitsvorschriften?

Richten Sie sich nach den Anweisungen des örtlichen Personals und den firmeninternen Verkehrsregeln?

Achten Sie auf Personen im Gefahrenbereich und lassen Sie sich ggf. einweisen?