

# Geprellt, verätzt, verblitzt!

Mit Brille wäre das nicht passiert!



Verätzung

Hätten Sie das gedacht?  
56% der Augenverletzungen passieren, weil die Betroffenen zum Unfallzeitpunkt keine Schutzbrille trugen.



Prellung mit Bindehautblutung



Verblitzung

# Das hab ich gar nicht kommen sehen!

Eigene Erlebnisse



Gefahren für die Augen lauern überall – auf der Arbeit, zu Hause, in der Freizeit. Der Fremdkörper im Auge führt zum Radsturz, das Arbeiten ohne Schutzbrille zum Unfall mit schwerer Augenverletzung.

Schildern Sie eigene Erlebnisse.

# Explosion: Splitter trifft Auge!

Wie kommt es  
zu Augenverletzungen?

Mechanische Einwirkungen



Nennen Sie einige Beispiele:

.....

.....

.....

.....

Was können Sie tun, um solche Unfälle zu vermeiden ?

.....

.....

.....

# Vorsicht: Herumfliegende Teile!

Es geht auch anders.



Gehen Sie immer auf Nummer sicher. Tragen Sie beim Umgang mit Fahrzeugbatterien Schutzbrille und Schutzkleidung. Das gilt auch für viele andere Tätigkeiten wie z. B. beim Steinschleifen, Polieren, Fräsen, Schneiden, Bohren.

# Brille runter – Auge verätzt



Starke Verätzung

Wie kommt es zu Augenverletzungen?

Chemische Einwirkungen

Nennen Sie dazu Beispiele:

.....

.....

.....

.....

Was können Sie tun, um solche Unfälle zu vermeiden?

.....

.....

.....

.....

# Jede Sekunde zählt!

## Erste Hilfe bei Augenverletzungen



1. Bei Verätzungen muss das Auge so schnell wie möglich ausgiebig gespült werden. Wenn möglich mit Augenspülflüssigkeit, ansonsten mit Wasser.
2. Rufen Sie den Notarzt und informieren Sie ihn über die Art der Verletzung.
3. Helfen Sie dem Verletzten. Er hat starke Schmerzen. Unter Umständen kann es zu einer Lidstarre kommen. Öffnen Sie sein Auge.
4. Das Auge sollte gespült werden, bis der Notarzt kommt.

# Voll verblitzt

Wie kommt es zu Augenverletzungen?

Optische Strahlung



Nennen Sie einige Beispiele:

.....

.....

.....

.....

Was können Sie tun, um solche Unfälle zu vermeiden?

.....

.....

.....

.....

# Verblitzungsgefahr!

Es geht auch anders.



So arbeitete der Schlosser Herr Janke früher.



Und so arbeitet Herr Janke heute.



# Sicherheit für alle Fälle

## Augenschutzmittel



Je nach Arbeitsbereich müssen Augen und Gesicht unterschiedlich geschützt werden durch

1. Bügelbrillen mit/ohne Seitenschutz oder geschlossene Schutzbrillen
2. Schutzschirme
3. Schutzschilde
4. Schutzhauben

Und was tragen Sie?



Eine Kampagne der Steinbruchs-Berufsgenossenschaft

# Volltreffer!

## Schutzbrille rettet Augenlicht!

Das Glas der Schutzbrille ist kaputt,  
das Auge des Trägers nicht.

Nennen Sie Gründe, warum manche  
Kollegen Schutzbrillen tragen und  
manche nicht.



### Pro:

1) .....

2) .....

3) .....

4) .....

### Contra:

1) .....

2) .....

3) .....

4) .....

# Das ist bei uns echt gefährlich!

Analyse von Gefahrenstellen und Verhalten im Betrieb

Stellen Sie zusammen, wie, wo und warum Augenverletzungen in Ihrem Betrieb passieren. Denken Sie dabei an

1. persönliches Verhalten
2. technische Faktoren
3. organisatorische Dinge
4. Umwelteinflüsse (Sonne, Wind, Wetter)

Machen Sie eine Liste.

Hier lauern bei uns die Gefahren im Betrieb:

a) .....

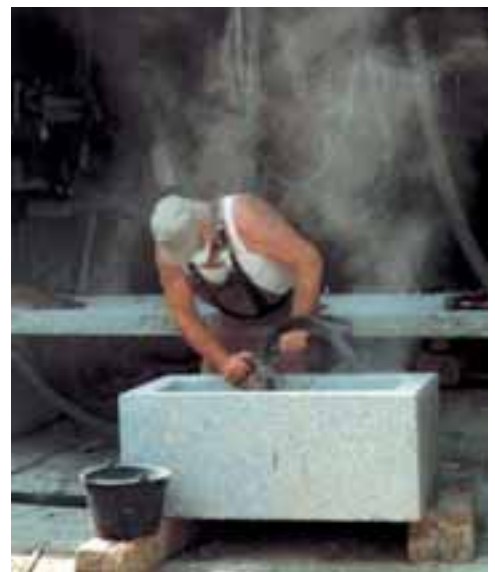
.....

b) .....

c) .....

d) .....

e) .....



# Das muss sich ändern!

Unsere Vorschläge für mehr  
Sicherheit im Betrieb

Wir haben verschiedene Unfallursachen in  
unserem Betrieb analysiert, die zu Augenver-  
letzungen führten.

Diese Maßnahmen schlagen wir vor, für mehr  
Sicherheit im Betrieb und damit mehr Kollegen  
Schutzbrillen regelmäßig aufsetzen:



- a) .....
- b) .....
- c) .....
- d) .....
- e) .....
- f) .....
- g) .....
- h) .....

# Augen auf im Betrieb!

Weniger Unfälle mit Augenverletzungen



- > Trage deine Schutzbrille.
- > Sorge für klare Sicht.
- > Kümmere dich selbst um deine Sicherheit.
- > Weise deine Kollegen auf Gefahren hin.
- > Gehe regelmäßig zum Sehtest.

# Haben Sie den Durchblick?



## Checkliste „Schutzbrille“

Schutzbrille ist nicht gleich Schutzbrille. Damit Ihre Augen wirklich geschützt sind, müssen einige Bedingungen erfüllt sein. Checken Sie Ihre Schutzbrille doch mal durch:

- |                                                                                                                                           |                                                           |
|-------------------------------------------------------------------------------------------------------------------------------------------|-----------------------------------------------------------|
| 1. Ist die Schutzbrille für Ihre Tätigkeiten geeignet?                                                                                    | <input type="checkbox"/> Ja <input type="checkbox"/> Nein |
| 2. Ist Ihre Schutzbrille intakt und sauber?                                                                                               | <input type="checkbox"/> Ja <input type="checkbox"/> Nein |
| 3. Sitzt die Schutzbrille gut?                                                                                                            | <input type="checkbox"/> Ja <input type="checkbox"/> Nein |
| 4. Gibt es Ersatz, falls die Schutzbrille defekt oder unbequem ist?                                                                       | <input type="checkbox"/> Ja <input type="checkbox"/> Nein |
| 5. Falls Sie eine geschlossene Schutzbrille haben: Ist die Schutzbrille rundum dicht?                                                     | <input type="checkbox"/> Ja <input type="checkbox"/> Nein |
| 6. Ist eine erhöhte Gefahr durch die Schutzbrille ausgeschlossen (z.B. durch ein eingeschränktes Gesichtsfeld, Verzerrungen, Beschlagen)? | <input type="checkbox"/> Ja <input type="checkbox"/> Nein |
| 7. Für Träger von Korrekturbrillen: Hat die Schutzbrille Ihre Sehstärke bzw. haben Sie eine passende Überbrille?                          | <input type="checkbox"/> Ja <input type="checkbox"/> Nein |
| 8. Hat Ihre Schutzbrille einen UV-Schutz?                                                                                                 | <input type="checkbox"/> Ja <input type="checkbox"/> Nein |
| 9. Hat Ihre Schutzbrille einen festen Platz, z.B. in einem Schutzbrillenregal?                                                            | <input type="checkbox"/> Ja <input type="checkbox"/> Nein |
| 10. Trägt sie eine Kennzeichnung, die den korrekten Verwendungsbereich beschreibt?                                                        | <input type="checkbox"/> Ja <input type="checkbox"/> Nein |
| 11. Trägt sie das CS-Prüfzeichen?                                                                                                         | <input type="checkbox"/> Ja <input type="checkbox"/> Nein |
| 12. Wird die Schutzbrille regelmäßig geprüft?                                                                                             | <input type="checkbox"/> Ja <input type="checkbox"/> Nein |

Sollten Ihnen Mängel an Ihrer Schutzbrille auffallen, informieren Sie Ihren Vorgesetzten und bestehen Sie auf Ersatz.

# Eine saubere Sache

Reinigung und Lagerung von Schutzbrillen



**Gut und sicher arbeiten kann nur, wer den vollen Durchblick hat. Deshalb sollten Sie Ihrer Brille öfter mal eine Dusche gönnen. In vielen Betrieben gibt es extra Reinigungsstationen für Schutzbrillen. Und damit Ihr bestes Stück nicht abhanden kommt, ist ein Schutzbrillenregal genau der richtige Aufbewahrungsort.**

# Sehen Sie scharf oder unscharf?

Regelmäßiger Sehtest schützt vor Unfällen

Das Auge ist unser wichtigstes Sinnesorgan. Rund 90% der Eindrücke nehmen wir mit dem Auge wahr. Kein anderes Sinnesorgan vermittelt uns so viele Informationen. Augen leisten also täglich Schwerstarbeit. Ein gutes Sehvermögen schützt vor Unfällen. Deshalb sollten Augen regelmäßig kontrolliert werden.



**WANN WAREN SIE  
DAS LETZTE MAL BEIM SEHTEST?**



# Alles auf'm Schirm

## Arbeiten mit dem Computer



Wer den ganzen Tag am Computer sitzt, kennt das: Kopfschmerzen, müde, juckende, brennende Augen, Verspannungen. Bildschirmarbeit strengt Augen enorm an. Worauf sollte man achten?

1. Blendfreies, angenehmes Licht, möglichst indirekt nach unten
2. Gute gleichmäßige Ausleuchtung des gesamten Raumes
3. Keine Spiegelung auf dem Monitor oder der Tastatur
4. Geeigneter Abstand zum Bildschirm
5. Der Blick auf den Bildschirm sollte leicht nach unten gerichtet sein
6. Flimmerfreier Bildschirm (mind. 75 Hertz).
7. Helligkeit und Kontraste optimal einstellbar

Machen Sie zwischendurch auch mal etwas anderes als auf den Bildschirm zu schauen. Wie wäre es mit ein bisschen Augengymnastik?

# Training für die Augen

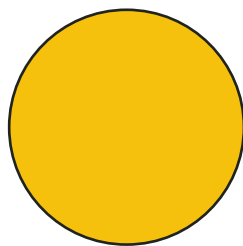
Machen Sie mit!

Augengymnastik kann sehr entspannend wirken. Probieren Sie doch mal diese Übungen aus.

Übung 1:

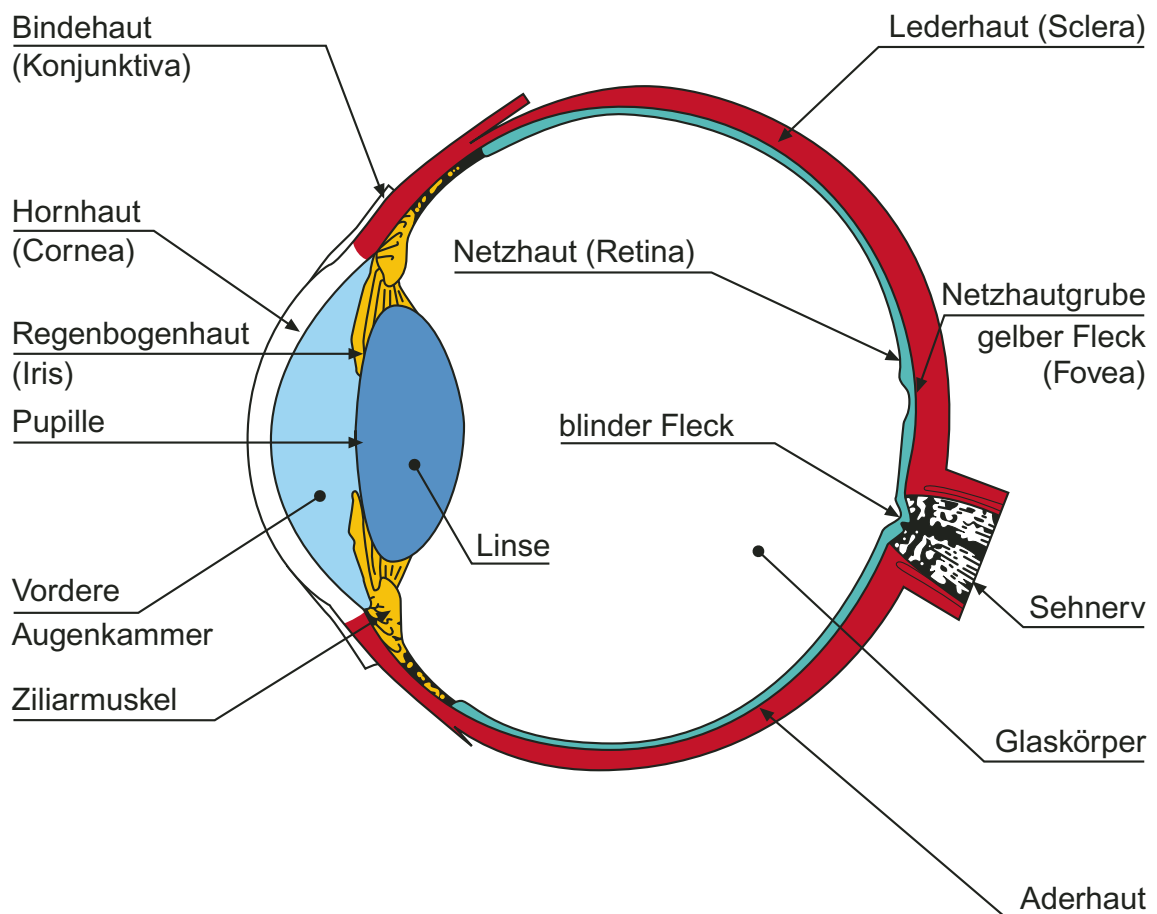


Übung 2:



# So sieht's aus

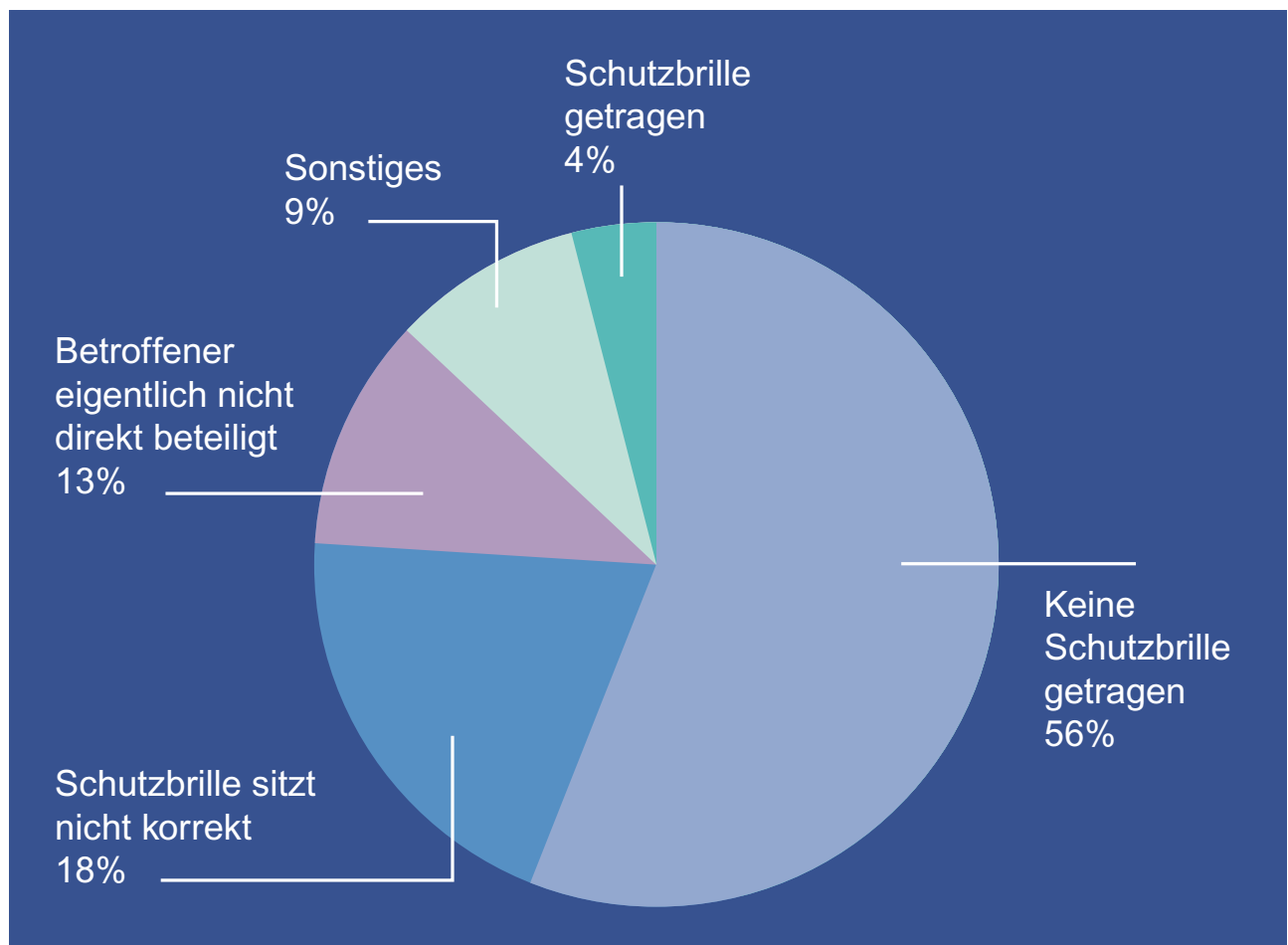
## Das Auge



Es wiegt ca. 7,5 Gramm und hat bei einem Erwachsenen eine Durchschnittsgröße von 2,3 cm. Obwohl es so klein ist, besteht es aus achtzehn Einzelteilen. Sie alle sind wichtig für einwandfreies Sehen.

# Schutzbrille rauf – Schutzbrille runter

## Gründe für Augenverletzungen



56% der verletzten Mitarbeiter trugen zum Zeitpunkt des Unfalls keine Schutzbrille.